

Kanlux



**Nowa rodzina opraw
na szynoprzewód TEAR**

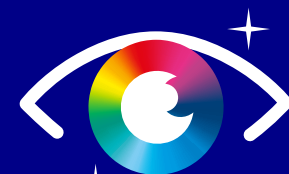
**Kanlux
LTL TRACKLIGHT**

Kanlux

Kanlux LTL TRACKLIGHT

Cała seria opraw LTL ze zintegrowanym źródłem światła posiada

wysoki współczynnik oddawania barw CRI>90.



Kanlux

LAB

Ra90+
true colors

#Jakość światła

Kanlux

Kanlux **LTL TRACKLIGHT**

Możliwość zmiany
mocy w zakresie
od **11,3W – 38W**



Możliwość zmiany
temperatury barwowej
3000/3500/4000K



warm white
neutral white



3000K/3500K/4000K

up to

140 $\frac{\text{lm}}{\text{W}}$

Zintegrowana oprawa **LED**
o skuteczności świetlnej
do 140 lm/W.



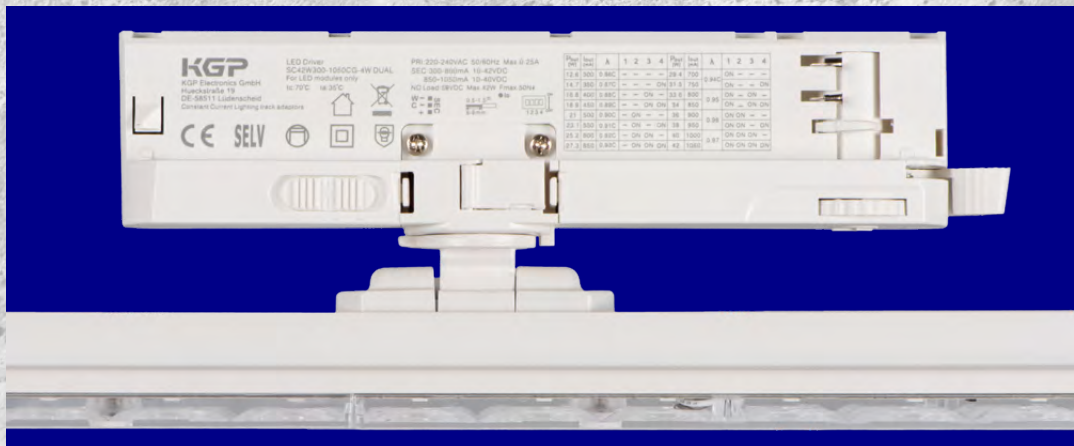
Jakość potwierdzona
5-letnią gwarancją.

*5 LAT GWARANCJI NA WARUNKACH OŚWIADCZENIA
GWARANCYJNEGO DOSTĘPNEGO NA STRONIE INTERNETOWEJ

Kanlux



Schemat zakresu mocy i temperatur barwowych



I _{out} [mA]	1	2	3	4	[W]	[lm]	T _c
300	-	-	-	-	11,3	1505	3000k
	-	-	-	-	10,9	1565	3500k
	-	-	-	-	11,2	1590	4000k
350	-	-	-	ON	13,1	1765	3000k
	-	-	-	ON	12,7	1850	3500k
	-	-	-	ON	13,1	1880	4000k
400	-	-	ON	-	14,9	2015	3000k
	-	-	ON	-	14,3	2115	3500k
	-	-	ON	-	14,8	2150	4000k
450	-	-	ON	ON	16,7	2275	3000k
	-	-	ON	ON	16,2	2405	3500k
	-	-	ON	ON	16,7	2425	4000k
500	-	ON	-	-	18,6	2525	3000k
	-	ON	-	-	17,9	2660	3500k
	-	ON	-	-	18,5	2695	4000k
550	-	ON	-	ON	20,5	2780	3000k
	-	ON	-	ON	19,8	2915	3500k
	-	ON	-	ON	20,4	2965	4000k
600	-	ON	ON	-	22,1	3005	3000k
	-	ON	ON	-	21,3	3165	3500k
	-	ON	ON	-	22,1	3200	4000k
650	-	ON	ON	ON	24	3240	3000k
	-	ON	ON	ON	23,1	3405	3500k
	-	ON	ON	ON	23,9	3450	4000k
700	ON	-	-	-	26,1	3775	3000k
	ON	-	-	-	25,2	3720	3500k
	ON	-	-	-	26,1	3775	4000k
750	ON	-	-	ON	27,9	3770	3000k
	ON	-	-	ON	27	4045	3500k
	ON	-	-	ON	27,9	4010	4000k
800	ON	-	ON	-	29,6	3980	3000k
	ON	-	ON	-	28,5	4160	3500k
	ON	-	ON	-	29,5	4230	4000k
850	ON	-	ON	ON	31,4	4190	3000k
	ON	-	ON	ON	30,3	4400	3500k
	ON	-	ON	ON	31,3	4470	4000k
900	ON	ON	-	-	33	4390	3000k
	ON	ON	-	-	31,9	4610	3500k
	ON	ON	-	-	33	4680	4000k
950	ON	ON	-	ON	34,9	4610	3000k
	ON	ON	-	ON	33,6	4830	3500k
	ON	ON	-	ON	34,8	4905	4000k
1000	ON	ON	ON	-	36,4	4795	3000k
	ON	ON	ON	-	35,1	5030	3500k
	ON	ON	ON	-	36,3	5105	4000k
1050	ON	ON	ON	ON	38	5000	3000k
	ON	ON	ON	ON	37	5245	3500k
	ON	ON	ON	ON	38	5325	4000k

Kanlux

Kanlux **LTL TRACKLIGHT**

Możliwość tworzenia linii ciągłej bez widocznych przerw pomiędzy kolejnymi modułami.

Możliwość doboru soczewki symetrycznej o kącie **60°** lub asymetrycznej o kącie **35°x35°**.

W standardzie soczewki symetryczne o kącie **90°**.



Kanlux

Kanlux **LTL 38W-114-CCT**

Wersja nieregulowana skierowana w dół bezpośrednio na oświetlaną powierzchnię.

Kanlux **LTL 38W-114-CCT-ADJ**

Wersja ze zmianą kierunku światła tam gdzie tego potrzebujemy. Konstrukcja oprawy dająca możliwość jej przechylenia nawet o kąt 45°.



Kanlux

Kanlux LTL Tracklight
Zastosowanie oprawy:
galerie handlowe, butik, sklepy, przestrzeń komercyjna, ekspozycje.



Kanlux



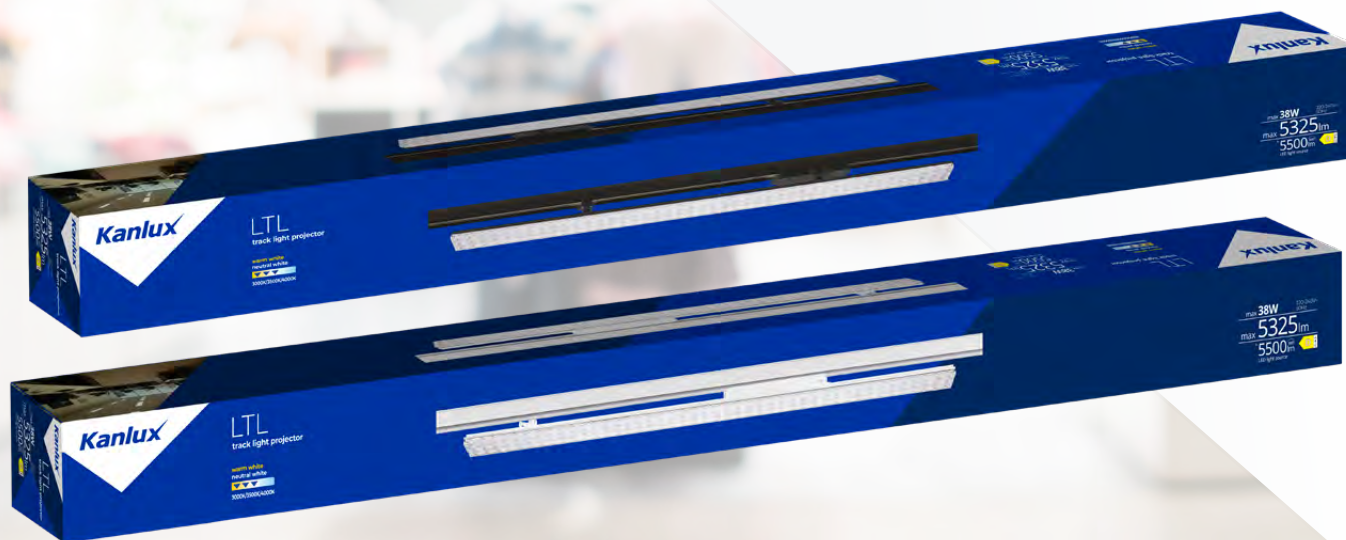
**Szerokie spektrum
zastosowań profesjonalnych.**

Kanlux

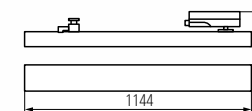


38390	LTL 38W-114-CCT-W	max 38W	max 5000 / 5245 / 5325lm	3000 / 3500 / 4000K	biały
38391	LTL 38W-114-CCT-B	max 38W	max 5000 / 5245 / 5325lm	3000 / 3500 / 4000K	czarny
38392	LTL 38W-114-CCT-ADJ-W	max 38W	max 5000 / 5245 / 5325lm	3000 / 3500 / 4000K	biały
38393	LTL 38W-114-CCT-ADJ-B	max 38W	max 5000 / 5245 / 5325lm	3000 / 3500 / 4000K	czarny
38394	LTL LENS SET S 60D	soczewki - zestaw symetryczne kąt 60 stopni (w zestawie 4szt)			
38395	LTL LENS SET AS 35X35D	soczewki - zestaw asymetryczne kąt 35x35 stopni (w zestawie 4 szt)			

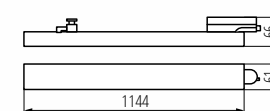
napięcie znamionowe: 220-240 V
 materiał obudowy: tworzywo sztuczne
 materiał klosza: poliwęglan (PC)
 zmienna temperatura barwowa: 3000K, 3500K, 4000K
 skuteczność świetlna: do 140lm/W
 współczynnik oddawania barw: CRI 90
 klasa ochronności przed porażeniem: I
 kąt świecenia: 90°



Dobrze spakowane



LTL 38W-114-LED-CCT-ADJ



LTL 38W-114-LED-CCT

5 LAT GWARANCJI NA WARUNKACH
 OŚWIADCZENIA GWARANCYJNEGO DOSTĘPNEGO
 NA STRONIE INTERNETOWEJ