

22435 DALLA DTL-W

Pierścień oprawy punktowej

5905339224354



Kanlux DALLA to wysokiej jakości oprawa oświetleniowa, zaprojektowana z myślą o montażu wewnętrznym w różnorodnych przestrzeniach. Jej konstrukcja wykonana jest z trwałego stopu aluminium, co gwarantuje odporność na uszkodzenia. Oprawa posiada ruchomy pierścień, który umożliwia precyzyjne skierowanie strumienia światła w wybranym kierunku, co pozwala na dostosowanie oświetlenia do indywidualnych potrzeb. Jej elegancki, minimalistyczny design, dostępny w uniwersalnych kolorach, doskonale komponuje się z nowoczesnymi wnętrzami, dodając im dyskretnego uroku i klasy. Kanlux DALLA to idealne rozwiązanie zarówno do przestrzeni mieszkalnych, jak i komercyjnych, gdzie istotna jest estetyka i funkcjonalność oświetlenia.

PARAMETRY PRODUKTU:

Kolor: biały

Miejsce montażu: do wbudowania w sufit

Miejsce zastosowania: wewnątrz

Minimalna odległość od oświetlanego obiektu : 0,5m

Wymienne źródło światła: tak

Wyrób nie nadający się do okrywania materiałem termoizolacyjnym: tak

Źródło światła w komplecie: nie

Pierścień dekoracyjny bez oprawki ceramicznej: tak

Długość [mm]: 82

Szerokość [mm]: 82

Wysokość [mm]: 21

Otwór montażowy [mm]: Ø70

Napięcie znamionowe [V]: 12 AC; 12 DC; 220-240 AC

Moc maksymalna [W]: max 10

Klasa ochronności przed porażeniem elektrycznym : II/III

Materiał obudowy: stop aluminium

Źródło światła: MR16/PAR16

Trzonek (Źródło światła): Gx5,3/GU10

Zakres temperatury otoczenia, na którą może być narażony wyrób [°C]: 5÷25

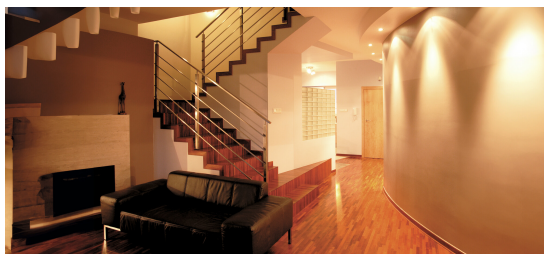
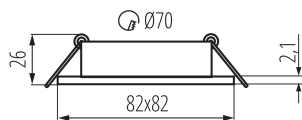
Regulacja kątowa oprawy oświetleniowej: w jednej osi

Regulacja kątowa oprawy oświetleniowej [°]: 30

Stopień IP: 20

Kształt: kwadratowy

Pierścień oprawy punktowej



DANE LOGISTYCZNE:

Jednostka miary: sztuka

Jak pakowane: 100

Ilość sztuk w opakowaniu pośrednim: 1

Ilość sztuk w opakowaniu zbiorczym: 100

Masa jednostkowa netto [g]: 64

Gramatura [g]: 102.8

Waga sztuki brutto [g]: 98

Długość opakowania jednostkowego [cm]: 10

Szerokość opakowania jednostkowego [cm]: 9

Wysokość opakowania jednostkowego [cm]: 4.5

Waga kartonu [kg]: 10.28

Szerokość kartonu [cm]: 42.5

Wysokość kartonu [cm]: 25.5

Długość kartonu [cm]: 47

Objętość kartonu [m³]: 0.050936