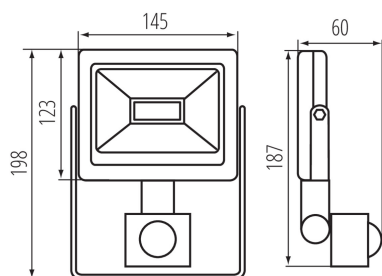
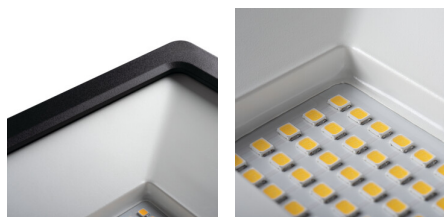


31188 GRUN v3 LED-30-B-SE

Naświetlacz Led

8595665311889

**RODZAJ ŹRÓDŁA ŚWIATŁA:****Zastosowana technologia oświetleniowa:** LED**Bezkierunkowe lub kierunkowe źródło światła:** DLS**Źródło światła zasilane lub niezasilane napięciem sieciowym:** MLS**Połączone źródło światła (CLS):** nie**Źródło światła z możliwością zmiany barwy światła:** nie**Źródło światła o wysokiej luminancji:** nie**Oslona przeciwolśnieniowa:** nie**Funkcja ściemniania:** nie**PARAMETRY PRODUKTU:****Kolor:** czarny**Miejsce montażu:** do nadbudowania na ścianie, do nadbudowania na suficie**Miejsce zastosowania:** do zastosowań przemysłowych**Minimalna odległość od oświetlanego obiektu:** 0,5m**Możliwość współpracy ze ściemniaczem:** nie**Wykrywanie ruchu:** tak**Szerokość [mm]:** 145**Wysokość [mm]:** 123**Głębokość [mm]:** 33**Regulacja czułości:** tak**Zintegrowane źródło światła LED:** tak**Napięcie znamionowe [V]:** 220-240 AC**Częstotliwość znamionowa [Hz]:** 50**Klasa ochronności przed porażeniem elektrycznym:** I**Rodzaj diody:** LED SMD**Strumień świetlny [lm]:** 2720**Barwa światła:** biała**Trwałość [h]:** 20000**Ilość cykli wł/wył:** ≥15000**Zakres temperatury otoczenia, na którą może być narażony wyrób [°C]:** -15÷35**Materiał obudowy:** stop aluminium, tworzywo sztuczne**Materiał szyby ochronnej:** szkło hartowane**Materiał wysięgnika:** stal**Rodzaj czujnika:** PIR**Rodzaj przyłącza:** wolne końce przewodów**Przekrój przewodu [mm²]:** 1**Typ odbłyśnika:** symetryczny**Czas działania czujnika [sekunda-minuta]:** 5-10**Czas nagrzewania lampy [s]:** ≤0,5

31188 GRUN v3 LED-30-B-SE

Naświetlacz Led

Czas zapłonu lampy [s]: $\leq 0,5$
kąt działania czujnika [°]: 120
Nastawa poziomu natężenia oświetlenia, przy którym czujnik wykrywa ruch [lx]: 2-2000
Oprawa ruchoma w zakresie wertykalnym [°]: 180
Stopień IP: 44
Zasięg czujnika [m]: max 8
Informacje dodatkowe: Źródło światła (LS)
Zawartość rtęci: nie

PARAMETRY KIERUNKOWYCH ŹRÓDEŁ ŚWIATŁA:

Światłość szczytowa [cd]: 1000
Kąt promieniowania [°]: 110

PARAMETRY ŹRÓDEŁ ŚWIATŁA LED I OLED:

Zużycie energii w trybie włączenia źródła światła (kWh/1000h): 30
Klasa efektywności energetycznej: F
Użyteczny strumień świetlny źródła światła Φ_{use} [lm]: 2340
Użyteczny strumień świetlny źródła światła Φ_{use} [lm]: w szerokim stożku (120°)
Skorelowana temperatura barwowa [K]: 4000
Jednolitość barwy w elipsach McAdama: ≤ 6
Moc w trybie włączenia Pon źródła światła [W]: 30
Wskaźnik oddawania barw: 80
Współrzędne chromatyczności (x): 0.38
Współrzędne chromatyczności (y): 0.38
Wartość wskaźnika oddawania barw R9: -2
Współczynnik trwałości: ≥ 0.9
Współczynnik zachowania strumienia świetlnego: 0.95

PARAMETRY ZASILANYCH Z SIECI ŹRÓDEŁ ŚWIATŁA LED I OLED:

Współczynnik przesuwu fazowego ($\cos \phi_1$): 0.9
Źródło światła LED zastępuje fluorescencyjne źródło światła bez wbudowanego statecznika o określonej mocy: nie dotyczy
Wskaźnik migotania (Pst LM): $\leq 1,0$
Wskaźnik efektu stroboskopowego (SVM): $\leq 0,4$

DANE LOGISTYCZNE:

Jednostka miary: sztuka
Jak pakowane: 24
Ilość sztuk w opakowaniu pośrednim: 1
Ilość sztuk w opakowaniu zbiorczym: 24
Masa jednostkowa netto [g]: 440

31188 GRUN v3 LED-30-B-SE

Naświetlacz Led

Gramatura [g]: 529.17

Długość opakowania jednostkowego [cm]: 21.5

Szerokość opakowania jednostkowego [cm]: 5

Wysokość opakowania jednostkowego [cm]: 15.5

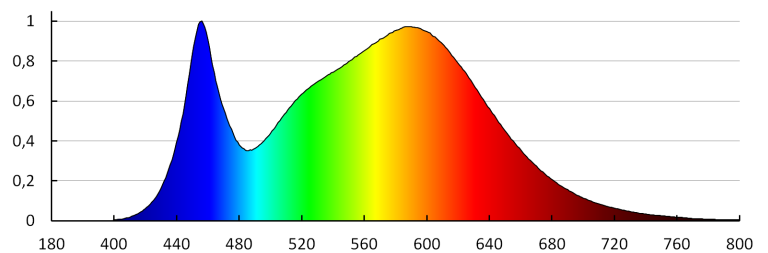
Waga kartonu [kg]: 12.70008

Szerokość kartonu [cm]: 32

Wysokość kartonu [cm]: 33

Długość kartonu [cm]: 44.5

Objętość kartonu [m³]: 0.046992



MILEDO (kat 31188) GRUN V3 LED-30-B-SE / LDC (Polar)

Luminaire: MILEDO (kat 31188) GRUN V3 LED-30-B-SE
Lampa: 1 x GRUN V3 LED-30-B

