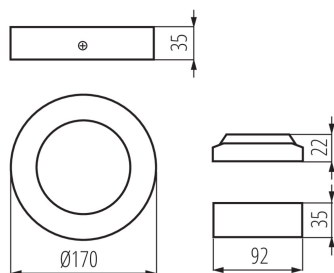
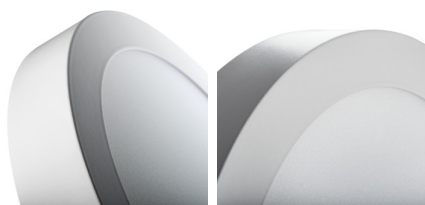
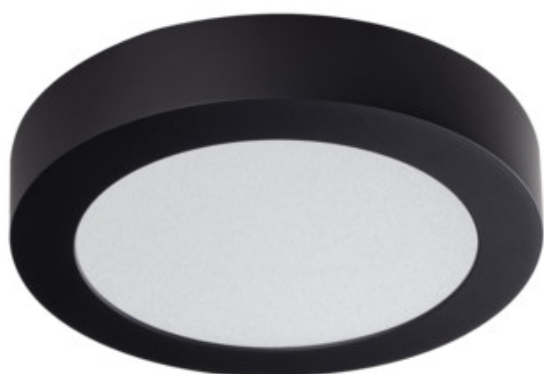


## 33535 CARSA V2LED 12W-WW-B

Oprawa typu downlight

5905339335357



Kanlux CARSA V2 LED to okrągła oprawa natynkowa charakteryzująca się harmonijnym połączeniem technologii LED z atrakcyjnym i nowoczesnym wyglądem. Wyróżnia się wysoką energooszczędnością, przy jednoczesnym zachowaniu doskonałych parametrów świetlnych. Kanlux CARSA V2 LED doskonale sprawdza się w oświetleniu wnętrz mieszkalnych jak i pomieszczeń biurowych.

### RODZAJ ŹRÓDŁA ŚWIATŁA:

**Zastosowana technologia oświetleniowa:** LED  
**Bezkierunkowe lub kierunkowe źródło światła:** NDLS  
**Źródło światła zasilane lub niezasilane napięciem sieciowym:** MLS  
**Połączone źródło światła (CLS):** nie  
**Źródło światła z możliwością zmiany barwy światła:** nie  
**Bańka:** brak  
**Źródło światła o wysokiej luminancji:** nie  
**Ośłona przeciwolśnieniowa:** nie  
**Funkcja ściemniania:** nie

### PARAMETRY PRODUKTU:

**Kolor:** czarny  
**Miejsce montażu:** do nadbudowania na suficie  
**Miejsce zastosowania:** wewnątrz  
**Minimalna odległość od oświetlanego obiektu:** 0,5m  
**Możliwość współpracy ze ściemniaczem:** nie  
**Wyrób nie nadający się do okrywania materiałem termoizolacyjnym:** tak  
**Wysokość [mm]:** 35  
**Średnica [mm]:** 170  
**Zintegrowane źródło światła LED:** tak  
**Napięcie znamionowe [V]:** 220-240 AC  
**Częstotliwość znamionowa [Hz]:** 50  
**Moc maksymalna [W]:** 12  
**Klasa ochronności przed porażeniem elektrycznym:** II  
**Materiał klosza:** tworzywo sztuczne  
**Rodzaj diody:** LED SMD  
**Strumień świetlny [lm]:** 600  
**Barwa światła:** ciepłobiała  
**Trwałość [h]:** 15000  
**Ilość cykli wł/wył:**  $\geq 20000$   
**Kąt świecenia [°]:** 110  
**Zakres temperatury otoczenia, na którą może być narażony wyrób [°C]:** 5÷25

## 33535 CARSA V2LED 12W-WW-B

Oprawa typu downlight



**Materiał obudowy:** stop aluminium

**Rodzaj przyłącza:** wolne końce przewodów

**Długość przewodu [m]:** 0.05

**Przekrój przewodu [mm<sup>2</sup>]:** 0.75

**Czas nagrzewania lampy [s]:** ≤1

**Czas zapłonu lampy [s]:** ≤0,5

**Stopień IP:** 20

### PARAMETRY KIERUNKOWYCH ŹRÓDEŁ ŚWIATŁA:

**Kąt promieniowania [°]:** 100

### PARAMETRY ŹRÓDEŁ ŚWIATŁA LED I OLED:

**Zużycie energii w trybie włączenia źródła światła (kWh/1000h):** 12

**Klasa efektywności energetycznej:** E

**Użyteczny strumień świetlny źródła światła  $\Phi_{use}$  [lm]:** 1300

**Użyteczny strumień świetlny źródła światła  $\Phi_{use}$  [lm]:** w kuli (360°)

**Skorelowana temperatura barwowa [K]:** 3000

**Jednolitość barwy w elipsach McAdama:** ≤6

**Moc w trybie włączenia  $P_{on}$  źródła światła [W]:** 12

**Wskaźnik oddawania barw:** 80

### PARAMETRY ZASILANYCH Z SIECI ŹRÓDEŁ ŚWIATŁA LED I OLED:

**Źródło światła LED zastępuje fluorescencyjne źródło światła bez wbudowanego statecznika o określonej mocy:** nie dotyczy

### DANE LOGISTYCZNE:

**Jak pakowane:** 30

**Ilość sztuk w opakowaniu pośrednim:** 1

**Ilość sztuk w opakowaniu zbiorczym:** 30

**Masa jednostkowa netto [g]:** 296

**Gramatura [g]:** 392.67

**Długość opakowania jednostkowego [cm]:** 17.5

**Szerokość opakowania jednostkowego [cm]:** 4.5

**Wysokość opakowania jednostkowego [cm]:** 17.5

**Waga kartonu [kg]:** 11.7801

**Szerokość kartonu [cm]:** 48

**Wysokość kartonu [cm]:** 21

**Długość kartonu [cm]:** 55

**Objętość kartonu [m<sup>3</sup>]:** 0.05544

## 33535 CARSA V2LED 12W-WW-B

Oprawa typu downlight

KANLUX S.A. (kat 33535) CARSA V2LED 12W-WW-B / LDC (Polar)  
Luminaire: KANLUX S.A. (kat 33535) CARSA V2LED 12W-WW-B  
Lamps: 1 x CARSA V2LED 12W-WW-B

