

36236 STRETON LED 40W WW

Oprawa parkingowa LED

5905339362360



RODZAJ ŹRÓDŁA ŚWIATŁA:

Zastosowana technologia oświetleniowa: LED

Bezkierunkowe lub kierunkowe źródło światła: NDLS

Źródło światła zasilane lub niezasilane napięciem sieciowym :
MLS

Połączone źródło światła (CLS): nie

Źródło światła z możliwością zmiany barwy światła : nie

Źródło światła o wysokiej luminancji: nie

Oslona przeciwolśnieniowa: nie

Funkcja ściemniania: nie

PARAMETRY PRODUKTU:

Kolor: szary

Miejsce montażu: do nadbudowania na ścianie, słup uliczny

Miejsce zastosowania: na zewnątrz

Minimalna odległość od oświetlanego obiektu : 1m

Możliwość współpracy ze ściemniaczem : nie

Napięcie znamionowe [V]: 220-240 AC

Częstotliwość znamionowa [Hz]: 50

Klasa ochronności przed porażeniem elektrycznym : I

Materiał obudowy: stop aluminium

Materiał szyby ochronnej: PC

Rodzaj diody: LED SMD

Barwa światła: ciepłobiała

Trwałość [h]: 50000

Ilość cykli wł/wył: ≥ 20000

Kąt świecenia [°]: X140/Y90

Zakres temperatury otoczenia, na którą może być narażony
wyrób [°C]: $-20 \div 45$

Rodzaj przyłącza: wolne końce przewodów

Rodzaj przewodu : H05RN-F

Długość przewodu [m]: 0.4

Przekrój przewodu [mm²]: 1

Czas nagrzewania lampy [s]: ≤ 1

Czas zapłonu lampy [s]: $\leq 0,5$

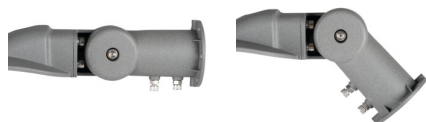
Stopień IK: 08

Stopień IP: 65

Informacje dodatkowe: Źródło światła (LS)

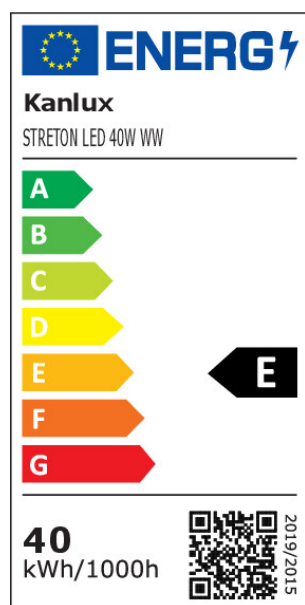
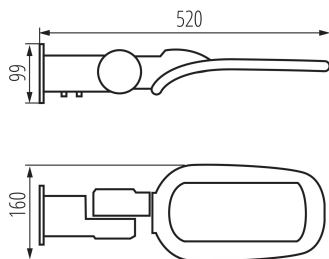
Zawartość rtęci: nie

Zawartość rtęci w lampie [mg]: 0



36236 STRETON LED 40W WW

Oprawa parkingowa LED



PARAMETRY ŹRÓDEŁ ŚWIATŁA LED I OLED:

Zużycie energii w trybie włączenia źródła światła (kWh/1000h) :

40

Klasa efektywności energetycznej : E

Użyteczny strumień świetlny źródła światła Φ_{use} [lm] : 5200

Użyteczny strumień świetlny źródła światła Φ_{use} [lm] : w kuli (360°)

Skorelowana temperatura barwowa [K] : 3000

Jednolitość barwy w elipsach McAdama : ≤ 6

Moc w trybie włączenia P_{on} źródła światła [W] : 40

Wysokość źródła światła [mm] : 520

Szerokość źródła światła [mm] : 99

Głębokość źródła światła [mm] : 160

Wskaźnik oddawania barw : 70

Współrzędne chromatyczności (x) : 0,44

Współrzędne chromatyczności (y) : 0,403

Deklaracja równoważności mocy [W] : 287

Wartość wskaźnika oddawania barw R9 : -25

Współczynnik trwałości : 0,9

Współczynnik zachowania strumienia świetlnego : 0,96

PARAMETRY ZASILANYCH Z SIECI ŹRÓDEŁ ŚWIATŁA LED I OLED:

Współczynnik przesuwu fazowego ($\cos \phi_1$) : 0,99

Źródło światła LED zastępuje fluorescencyjne źródło światła bez wbudowanego statecznika o określonej mocy : nie dotyczy

Wskaźnik migotania ($P_{st LM}$) : 1,0

Wskaźnik efektu stroboskopowego (SVM) : 0,4

DANE LOGISTYCZNE:

Jednostka miary : sztuka

Jak pakowane : 6

Ilość sztuk w opakowaniu pośrednim : 1

Ilość sztuk w opakowaniu zbiorczym : 6

Masa jednostkowa netto [g] : 1610

Gramatura [g] : 2000

Długość opakowania jednostkowego [cm] : 54

Szerokość opakowania jednostkowego [cm] : 12

Wysokość opakowania jednostkowego [cm] : 17

Waga kartonu [kg] : 12

Szerokość kartonu [cm] : 36

Wysokość kartonu [cm] : 38.5

36236 STRETON LED 40W WW

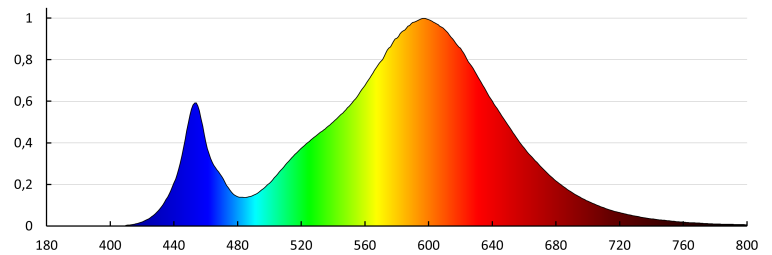
Oprawa parkingowa LED

Długość kartonu [cm]: 57

Objętość kartonu [m³]: 0.079002

INFORMACJE DODATKOWE:

- 5 lat Gwarancji na warunkach oświadczenia gwarancyjnego, dostępnego na stronie internetowej



KANLUX S.A. (kat 36236) STRETON LED 40W WW / Krzywa rozsyłu światła (biegunowo)

Oprawa: KANLUX S.A. (kat 36236) STRETON LED 40W WW
Lampy: 1 x STRETON LED 40W WW

