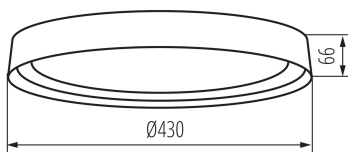
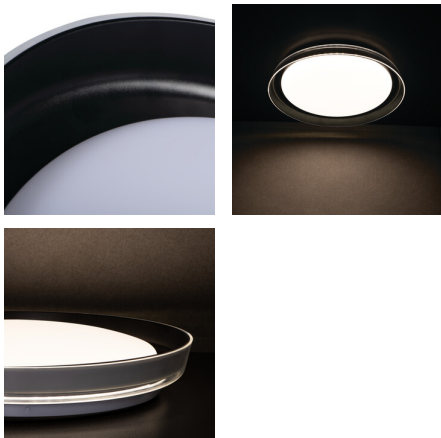


## 37319 NIFU LED17,8W NW W/B

Plafoniera LED

5905339373199



Kanlux NIFU LED to lampa sufitowa, która wychodzi naprzeciw najnowszym trendom w designie oświetlenia. To elegancka plafoniera z podwójnym kloszem z tworzywa sztucznego, który imituje powleczenie szkłem. Dostępna jest w klasycznej, zawsze eleganckiej czerni, modnej, subtelnej bieli i w nietypowym zestawieniu bieli w połączeniu z drewnem o kolorze złotego dębu. Rozłożysty, niski klosz plafonierki (6,6 cm) ma średnicę 43 cm, więc może stanowić główne źródło światła nawet dla dużych pomieszczeń. Lampa Kanlux NIFU LED na pewno stanie się elegancką, a zarazem praktyczną ozdobą pomieszczeń w Twoim domu.

### PARAMETRY PRODUKTU:

**Kolor:** biały / czarny

**Miejsce montażu:** do nadbudowania na suficie

**Miejsce zastosowania:** wewnątrz

**Minimalna odległość od oświetlanego obiektu:** 0,5m

**Możliwość współpracy ze ściemniaczem:** nie

**Wysokość [mm]:** 66

**Średnica [mm]:** 430

**Zintegrowane źródło światła LED:** tak

**Napięcie znamionowe [V]:** 220-240 AC

**Częstotliwość znamionowa [Hz]:** 50

**Moc maksymalna [W]:** 17,8

**Klasa ochronności przed porażeniem elektrycznym:** I

**Materiał klosza:** tworzywo sztuczne

**Źródło światła:** LED

**Rodzaj diody:** LED SMD

**Strumień świetlny [lm]:** 1280

**Barwa światła:** biała

**Trwałość [h]:** 25000

**Ilość cykli wł/wył:** ≥20000

**Kąt świecenia [°]:** 120

**Zakres temperatury otoczenia, na którą może być narażony wyrób [°C]:** 5÷25

**Materiał obudowy:** metal

**Rodzaj przyłącza:** kostka śrubowa

**Zakres przekrojów stosowanych przewodów [mm<sup>2</sup>]:** 1,5

**Stopień IP:** 20

**Informacje dodatkowe:** Możliwość wymiany źródła światła LED jedynie przez wykwalifikowany personel (tylko przez serwis producenta)

## 37319 NIFU LED17,8W NW W/B

Plafoniera LED

**Informacje dodatkowe:** Możliwość wymiany osprzętu sterującego jedynie przez wykwalifikowany personel (tylko przez serwis producenta)

**Informacje dodatkowe:** produkt wyposażony (CP) - klasa efektywn

**Zawartość rtęci:** nie

**Skuteczność świetlna lampy [lm/W]:** 72

### PARAMETRY ŹRÓDEŁ ŚWIATŁA LED I OLED:

**Klasa efektywności energetycznej:** E

**Klasa efektywności energetycznej źródła światła w produkcie wyposażonym (CP):** E

**Użyteczny strumień świetlny źródła światła  $\Phi_{use}$  [lm]:** 2300

**Użyteczny strumień świetlny źródła światła  $\Phi_{use}$  [lm]:** w kuli (360°)

**Skorelowana temperatura barwowa [K]:** 4000

**Jednolitość barwy w elipsach McAdama:** 6

**Wskaźnik oddawania barw:** 80

### DANE LOGISTYCZNE:

**Jednostka miary:** sztuka

**Jak pakowane:** 10

**Ilość sztuk w opakowaniu pośrednim:** 1

**Ilość sztuk w opakowaniu zbiorczym:** 10

**Masa jednostkowa netto [g]:** 1050

**Gramatura [g]:** 1539.2

**Waga sztuki brutto [g]:** 1428

**Długość opakowania jednostkowego [cm]:** 45

**Szerokość opakowania jednostkowego [cm]:** 9

**Wysokość opakowania jednostkowego [cm]:** 45

**Waga kartonu [kg]:** 15.392

**Szerokość kartonu [cm]:** 47

**Wysokość kartonu [cm]:** 48

**Długość kartonu [cm]:** 93

**Objętość kartonu [m<sup>3</sup>]:** 0.209808