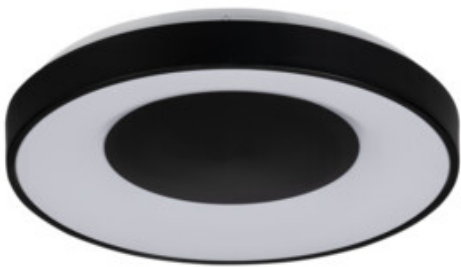


## 37327 VAND LED 17,5W NW B

Plafoniera LED

5905339373274



Kanlux VAND LED to nowoczesna wersja tradycyjnej plafonier. Czarne elementy dodają jej elegancji i powiewu świeżości. Kanlux VAND LED daje bardzo subtelne światło, zatem w większych pomieszczeniach możesz użyć kilku tych lamp lub umieścić ją tylko w tych miejscach, gdzie nie potrzebujesz mocnego oświetlenia.

### RODZAJ ŹRÓDŁA ŚWIATŁA:

Zastosowana technologia oświetleniowa: LED

Bezkierunkowe lub kierunkowe źródło światła: NDLS

Źródło światła zasilane lub niezasilane napięciem sieciowym: NMLS

Połączone źródło światła (CLS): nie

Źródło światła z możliwością zmiany barwy światła: nie

Źródło światła o wysokiej luminancji: nie

Oslona przeciwoślepieniowa: nie

Funkcja ściemniania: nie

### PARAMETRY PRODUKTU:

Kolor: czarny

Miejsce montażu: do nadbudowania na suficie

Miejsce zastosowania: wewnątrz

Minimalna odległość od oświetlanego obiektu: 0,5m

Możliwość współpracy ze ściemniaczem: nie

Wysokość [mm]: 70

Średnica [mm]: 390

Zintegrowane źródło światła LED: tak

Napięcie znamionowe [V]: 220-240 AC

Częstotliwość znamionowa [Hz]: 50

Moc maksymalna [W]: 17,5

Klasa ochronności przed porażeniem elektrycznym: I

Materiał klosza: tworzywo sztuczne

Źródło światła: LED

Rodzaj diody: LED SMD

Moduł LED: DS-4S3P

Strumień świetlny [lm]: 460

Barwa światła: biała

Trzonek (Źródło światła): solder pads

Trwałość [h]: 25000

Ilość cykli wł/wył:  $\geq 20000$

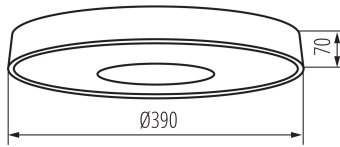
Kąt świecenia [°]: 120

Zakres temperatury otoczenia, na którą może być narażony wyrób [°C]: 5÷25

Materiał obudowy: metal

## 37327 VAND LED 17,5W NW B

### Plafoniera LED



**Rodzaj przyłącza:** kostka śrubowa

**Zakres przekrojów stosowanych przewodów [mm<sup>2</sup>]:** 1,5

**Stopień IP:** 20

**Informacje dodatkowe:** Możliwość wymiany źródła światła LED jedynie przez wykwalifikowany personel (tylko przez serwis producenta)

**Informacje dodatkowe:** Możliwość wymiany osprzętu sterującego jedynie przez wykwalifikowany personel (tylko przez serwis producenta)

**Informacje dodatkowe:** Produkt wyposażony (CP)

**Zawartość rtęci:** nie

**Skuteczność świetlna lampy [lm/W]:** 26

#### PARAMETRY ŹRÓDEŁ ŚWIATŁA LED I OLED:

**Zużycie energii w trybie włączenia źródła światła (kWh/1000h):** 17

**Klasa efektywności energetycznej:** E

**Klasa efektywności energetycznej źródła światła w produkcie wyposażonym (CP):** E

**Użyteczny strumień świetlny źródła światła  $\Phi_{use}$  [lm]:** 2200

**Użyteczny strumień świetlny źródła światła  $\Phi_{use}$  [lm]:** w kuli (360°)

**Skorelowana temperatura barwowa [K]:** 4000

**Jednolitość barwy w elipsach McAdama:** 6

**Moc w trybie włączenia Pon źródła światła [W]:** 17

**Wysokość źródła światła [mm]:** 220

**Szerokość źródła światła [mm]:** 190

**Głębokość źródła światła [mm]:** 2

**Wskaźnik oddawania barw:** 80

**Współrzędne chromatyczności (x):** 0.44

**Współrzędne chromatyczności (y):** 0.403

**Deklaracja równoważności mocy [W]:** 136

**Wartość wskaźnika oddawania barw R9:** 4

**Współczynnik trwałości:** 0,9

**Współczynnik zachowania strumienia świetlnego:** 0,96

#### DANE LOGISTYCZNE:

**Jednostka miary:** sztuka

**Jak pakowane:** 10

**Ilość sztuk w opakowaniu pośrednim:** 1

**Ilość sztuk w opakowaniu zbiorczym:** 10

**Masa jednostkowa netto [g]:** 784

**Gramatura [g]:** 1150

**Waga sztuki brutto [g]:** 1040

**Długość opakowania jednostkowego [cm]:** 42

**Szerokość opakowania jednostkowego [cm]:** 7

## 37327 VAND LED 17,5W NW B

Plafoniera LED

**Wysokość opakowania jednostkowego [cm]: 42**

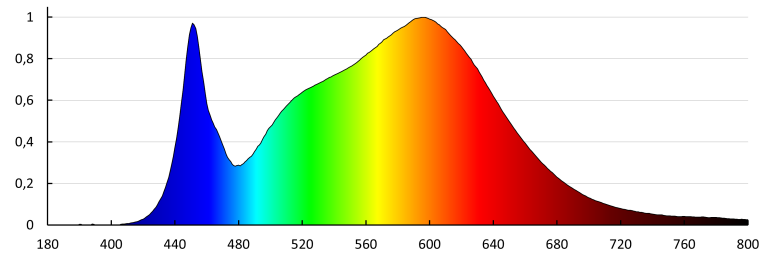
**Waga kartonu [kg]: 11.5**

**Szerokość kartonu [cm]: 38**

**Wysokość kartonu [cm]: 44**

**Długość kartonu [cm]: 85.5**

**Objętość kartonu [m<sup>3</sup>]: 0.142956**



KANLUX S.A. (kat 37327) VAND LED 17,5W NW B / Krzywa rozsyłu światła (biegunowo)

Oprawa: KANLUX S.A. (kat 37327) VAND LED 17,5W NW B  
Lampy: 1 x VAND LED 17,5W NW

